

บทที่ 1

บทนำ



1.1 ความเป็นมาของการจัดทำรายงาน

บริษัท ดับบลิวแอนด์ดับบลิว พร็อพเพอร์ตี้ แอนด์ ดีเวลลอปเม้นท์ จำกัด มีความประสงค์พัฒนาที่ดินเป็นอาคารชุดพักอาศัยภายใต้ชื่อ โครงการ XIM RAMA3-SUKSAWAT(ซิม พระราม3-สุขสวัสดิ์) ตั้งอยู่ที่ถนนสุขสวัสดิ์ ตำบลบางพึ่ง อำเภอพระประแดง จังหวัดสมุทรปราการ เป็นโครงการประเภทอาคารชุดพักอาศัย สูง 38 ชั้น จำนวน 1 อาคาร มีห้องชุดพักอาศัยทั้งหมด 728 ห้อง และห้องชุดเพื่อการพาณิชย์ จำนวน 2 ห้อง และที่จอดรถยนต์ จำนวน 226 คัน (เป็นที่จอดรถผู้พิการ 6 คัน) ซึ่งก่อสร้างภายหลังได้รับมติเห็นชอบจากคณะกรรมการผู้ชำนาญการฯ ของสำนักงานนโยบายและแผนทรัพยากรธรรมชาติและสิ่งแวดล้อม

ทั้งนี้โครงการเข้าข่ายที่จะต้องศึกษาและจัดทำรายงานการประเมินผลกระทบสิ่งแวดล้อม (EIA) ตามประกาศกระทรวงทรัพยากรธรรมชาติและสิ่งแวดล้อม เรื่อง กำหนดโครงการ กิจการ หรือการดำเนินการ ซึ่งต้องจัดทำรายงานการประเมินผลกระทบสิ่งแวดล้อม และหลักเกณฑ์ วิธีการ และเงื่อนไขในการจัดทำรายงานการประเมินผลกระทบสิ่งแวดล้อม พ.ศ.2562 ที่กำหนดให้อาคารอยู่อาศัยรวมตามกฎหมายว่าด้วยการควบคุมอาคาร ที่มีจำนวนห้องชุดหรือห้องพักตั้งแต่ 80 ห้องขึ้นไป หรือมีพื้นที่ใช้สอยตั้งแต่ 4,000 ตารางเมตรขึ้นไป ต้องจัดทำรายงานการประเมินผลกระทบสิ่งแวดล้อม เสนอต่อสำนักงานนโยบายและแผนทรัพยากรธรรมชาติและสิ่งแวดล้อม (สผ.) เพื่อประกอบการพิจารณาก่อนการดำเนินการ

ภายหลังจากการได้รับการเห็นชอบในรายงานการประเมินผลกระทบสิ่งแวดล้อม (EIA) จากสำนักงานนโยบายและแผนทรัพยากรธรรมชาติและสิ่งแวดล้อม (สผ.) ทางเจ้าของโครงการ บริษัท ดับบลิวแอนด์ดับบลิว พร็อพเพอร์ตี้ แอนด์ ดีเวลลอปเม้นท์ จำกัด มีหน้าที่ปฏิบัติตามมาตรการป้องกันและลดผลกระทบสิ่งแวดล้อม และมาตรการติดตามตรวจสอบผลกระทบสิ่งแวดล้อม ที่กำหนดไว้ในเงื่อนไขแนบท้ายของหนังสือเห็นชอบ โดย บริษัท ดับบลิวแอนด์ดับบลิว พร็อพเพอร์ตี้ แอนด์ ดีเวลลอปเม้นท์ จำกัด ได้จัดจ้าง บริษัท ทีเอ็นพีเอ็นไวรอนเม้นท์ จำกัด ดำเนินงานตรวจวัดคุณภาพสิ่งแวดล้อม และจัดทำรายงานผลการปฏิบัติตามมาตรการป้องกันและแก้ไขผลกระทบสิ่งแวดล้อม และมาตรการติดตามตรวจสอบคุณภาพสิ่งแวดล้อม (EIA Monitor) เพื่อนำเสนอหน่วยงานที่เกี่ยวข้อง โดยรายงานฉบับนี้เป็นการรายงานผลการปฏิบัติตามมาตรการติดตามตรวจสอบผลกระทบสิ่งแวดล้อม ระยะก่อสร้าง ระหว่างเดือนมกราคม ถึงเดือนมิถุนายน พ.ศ. 2567



1.2 วัตถุประสงค์ของการจัดทำรายงาน

- 1) เพื่อสรุปผลการปฏิบัติตามมาตรการติดตามตรวจสอบผลกระทบสิ่งแวดล้อม โครงการ XIM RAMA3-SUKSAWAT (ซิม พระราม3-สุขสวัสดิ์) ของบริษัท ดับบลิวเออนด์ดับบลิว พร็อพเพอร์ตี้ แอนด์ ดีเวลลอปเม้นท์ จำกัด ระยะก่อสร้าง ช่วงเดือนมกราคม ถึงเดือนมิถุนายน พ.ศ. 2567
- 2) เพื่อนำผลการติดตามตรวจสอบผลกระทบสิ่งแวดล้อม มาเปรียบเทียบกับมาตรฐานที่หน่วยงานราชการกำหนด และนำไปเป็นแนวทางในการจัดระบบการจัดการสิ่งแวดล้อม เพื่อลดผลกระทบต่อคุณภาพสิ่งแวดล้อมทั้งภายในโครงการและต่อพื้นที่รอบโครงการ
- 3) เพื่อสรุปเป็นข้อมูลคุณภาพสิ่งแวดล้อม นำเสนอต่อผู้รับผิดชอบของโครงการเอง และหน่วยงานที่เกี่ยวข้อง

1.3 ขอบเขตการศึกษา

ศึกษาข้อมูลรายละเอียด โครงการ XIM RAMA3-SUKSAWAT(ซิม พระราม3-สุขสวัสดิ์) ของบริษัท ดับบลิวเออนด์ดับบลิว พร็อพเพอร์ตี้ แอนด์ ดีเวลลอปเม้นท์ จำกัด ที่เสนอไว้ในรายงานการประเมินผลกระทบสิ่งแวดล้อม (EIA) และเอกสารข้อกำหนดด้านสิ่งแวดล้อมของหน่วยงานราชการที่เกี่ยวข้อง และทำการตรวจสอบผลการปฏิบัติตามมาตรการฯ ประเมินผลการปฏิบัติตามมาตรการฯ พร้อมทั้งเสนอแนะมาตรการป้องกันและลดผลกระทบเพิ่มเติม กรณีที่ผลการตรวจวัดมีแนวโน้มว่าการดำเนินกิจการของโครงการอาจจะก่อให้เกิดผลกระทบต่อคุณภาพสิ่งแวดล้อม

1.4 แผนการดำเนินการ

จากรายงานการประเมินผลกระทบสิ่งแวดล้อม โครงการ XIM RAMA3-SUKSAWAT (ซิม พระราม3-สุขสวัสดิ์) ของบริษัท ดับบลิวเออนด์ดับบลิว พร็อพเพอร์ตี้ แอนด์ ดีเวลลอปเม้นท์ จำกัด ที่ผ่านความเห็นชอบจากสำนักงานนโยบายและแผนทรัพยากรธรรมชาติและสิ่งแวดล้อม ตามเลขที่ ทส 1010.5/6950 ลงวันที่ 5 เมษายน 2565 (ภาคผนวก ก) และแสดงแผนการติดตามตรวจสอบผลกระทบสิ่งแวดล้อมดัง ตารางที่ 1-1



ตารางที่ 1-1 แผนการติดตามตรวจสอบผลกระทบสิ่งแวดล้อม

พ.ศ.	เดือน									
	ม.ค.	ก.พ.	มี.ค.	เม.ย.	พ.ค.	มิ.ย.	ก.ค.	ส.ค.	ก.ย.	ต.ค.
2565	-	-	-	-	-	-	✓	✓	✓	✓
2566	✓, ค.1	✓	✓	✓	✓	✓, ค.2	✓	✓	✓	✓
2567	✓, ค.3	✓	✓	✓	✓	✓	ค.4			
2568										

หมายเหตุ : ✓ หมายถึง การตรวจวัดคุณภาพสิ่งแวดล้อมและการรวบรวมผลการปฏิบัติตามมาตรการประจำปี

- หมายถึง เริ่มทดลองจ้างเมื่อเดือนกรกฎาคม พ.ศ. 2565

ค.1 หมายถึง การส่งรายงานผลการปฏิบัติตามมาตรการป้องกันและแก้ไข ให้หน่วยงานราชการที่เกี่ยวข้อง ตาม EIA ระบุ (ผลการปฏิบัติตาม ระยะก่อสร้าง เดือนกรกฎาคม ถึงเดือนธันวาคม พ.ศ.2565 ครั้งที่ 1)

ค.2 หมายถึง การจัดส่งรายงานผลการปฏิบัติตามมาตรการป้องกันและแก้ไข ให้หน่วยงานราชการที่เกี่ยวข้อง ตาม EIA ระบุ (ผลการปฏิบัติตาม ระยะก่อสร้าง ระหว่างเดือนมกราคม ถึงเดือนมิถุนายน พ.ศ.2566 ครั้งที่ 2)

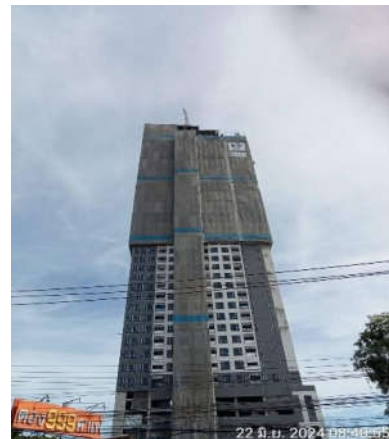
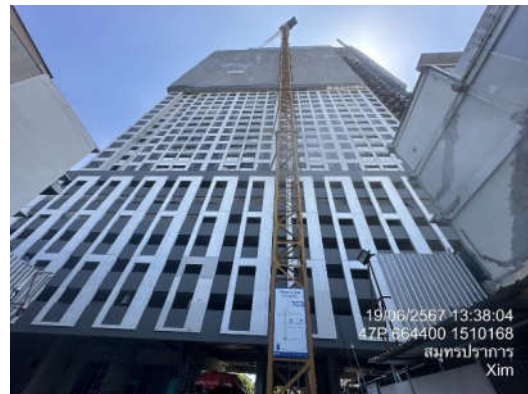
ค.3 หมายถึง การจัดส่งรายงานผลการปฏิบัติตามมาตรการป้องกันและแก้ไข ให้หน่วยงานราชการที่เกี่ยวข้อง ตาม EIA ระบุ (ผลการปฏิบัติตาม ระยะก่อสร้าง ระหว่างเดือนกรกฎาคม ถึงเดือนธันวาคม พ.ศ.2566 ครั้งที่ 3)

ค.4 หมายถึง การจัดส่งรายงานผลการปฏิบัติตามมาตรการป้องกันและแก้ไข ให้หน่วยงานราชการที่เกี่ยวข้อง ตาม EIA ระบุ (ผลการปฏิบัติตาม ระยะก่อสร้าง ระหว่างเดือนมกราคม ถึงเดือนมิถุนายน พ.ศ.2567 ครั้งที่ 4)



1.5 สถานภาพของโครงการในปัจจุบัน

สถานภาพทั่วไปของโครงการ ระยะก่อสร้าง ช่วงเดือน มิถุนายน พ.ศ.2567 แสดงดังภาพการก่อสร้าง
โครงการปัจจุบัน รูปที่ 1-1



รูปที่ 1-1 สภาพภายในพื้นที่โครงการ ระยะก่อสร้าง มกราคม ถึง มิถุนายน พ.ศ.2567

